

PETI 2026

ESTRATEGIA DE TI



Acueducto y
Alcantarillado de
Popayán S.A. E.S.P.

Introducción

El Plan Estratégico de TI orienta el uso y fortalecimiento de las tecnologías de la información para apoyar los procesos de La Sociedad Acueducto y Alcantarillado de Popayán S.A. E.S.P., alineado con el PETI del MinTIC y actualizado anualmente.



Objetivo

Optimizar la estrategia de TIC para apoyar los procesos institucionales y fortalecer la transformación digital del Acueducto y Alcantarillado de Popayán.



Acueducto y
Alcantarillado de
Popayán S.A. E.S.P.

Uso y apropiación de la tecnología



1. Cultura TI → Cultura Digital

Fortalecer una cultura digital orientada a la innovación, el uso estratégico de las TIC y la adopción de nuevas tecnologías.

2. Usuarios externos

Evaluar la experiencia y satisfacción de los usuarios externos en los canales digitales de la empresa (web, redes sociales, pagos en línea y servicios digitales).

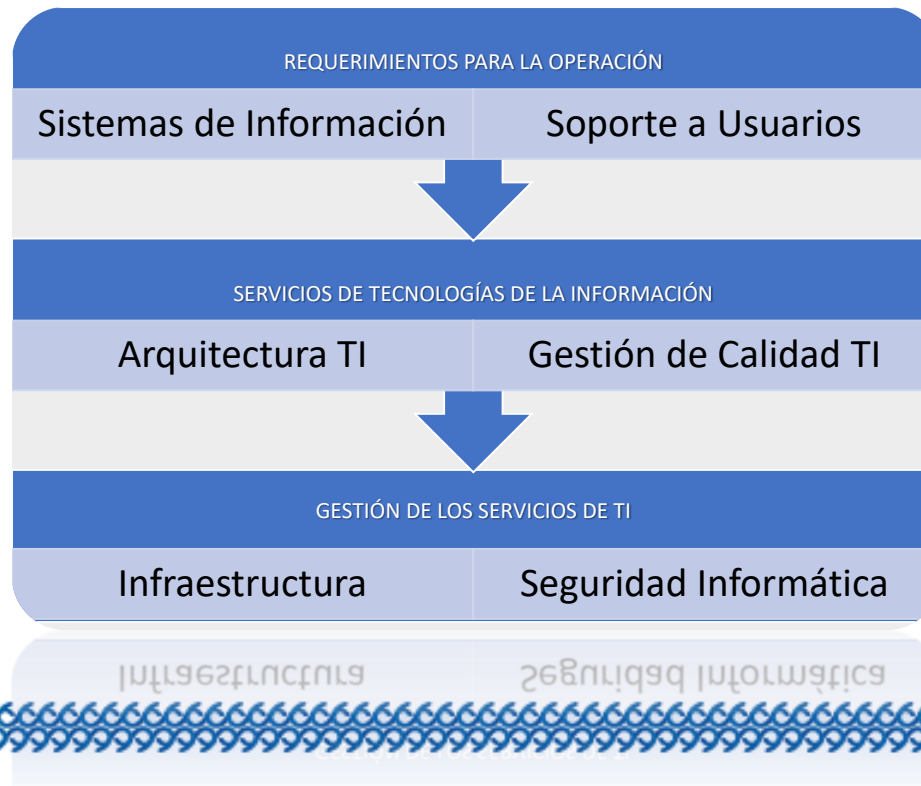
3. Usuarios internos

Evaluar la experiencia y satisfacción de los usuarios internos en el uso de plataformas y herramientas digitales corporativas (sistemas de información y soluciones tecnológicas).



Modelo de Gestión de servicios tecnológicos

Asegurar la continuidad del servicio mediante una gestión tecnológica transparente, eficaz y basada en mejores prácticas.



Inteligencia de Negocios

Requerimiento: Plataforma de Inteligencia de Negocios (BI).

Propósito: Análisis y monitoreo de información en tiempo real.

Objetivo: Apoyar la toma de decisiones gerenciales.

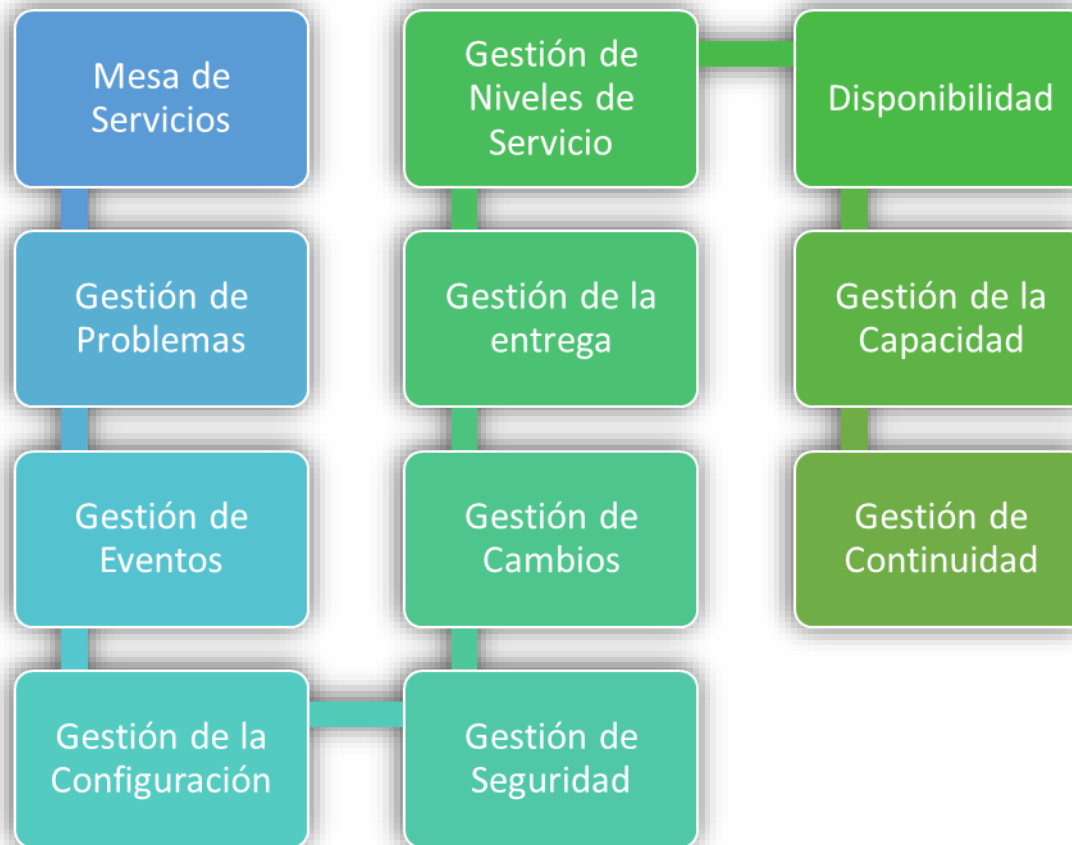
Resultado: Transformación de datos en valor y optimización de procesos.



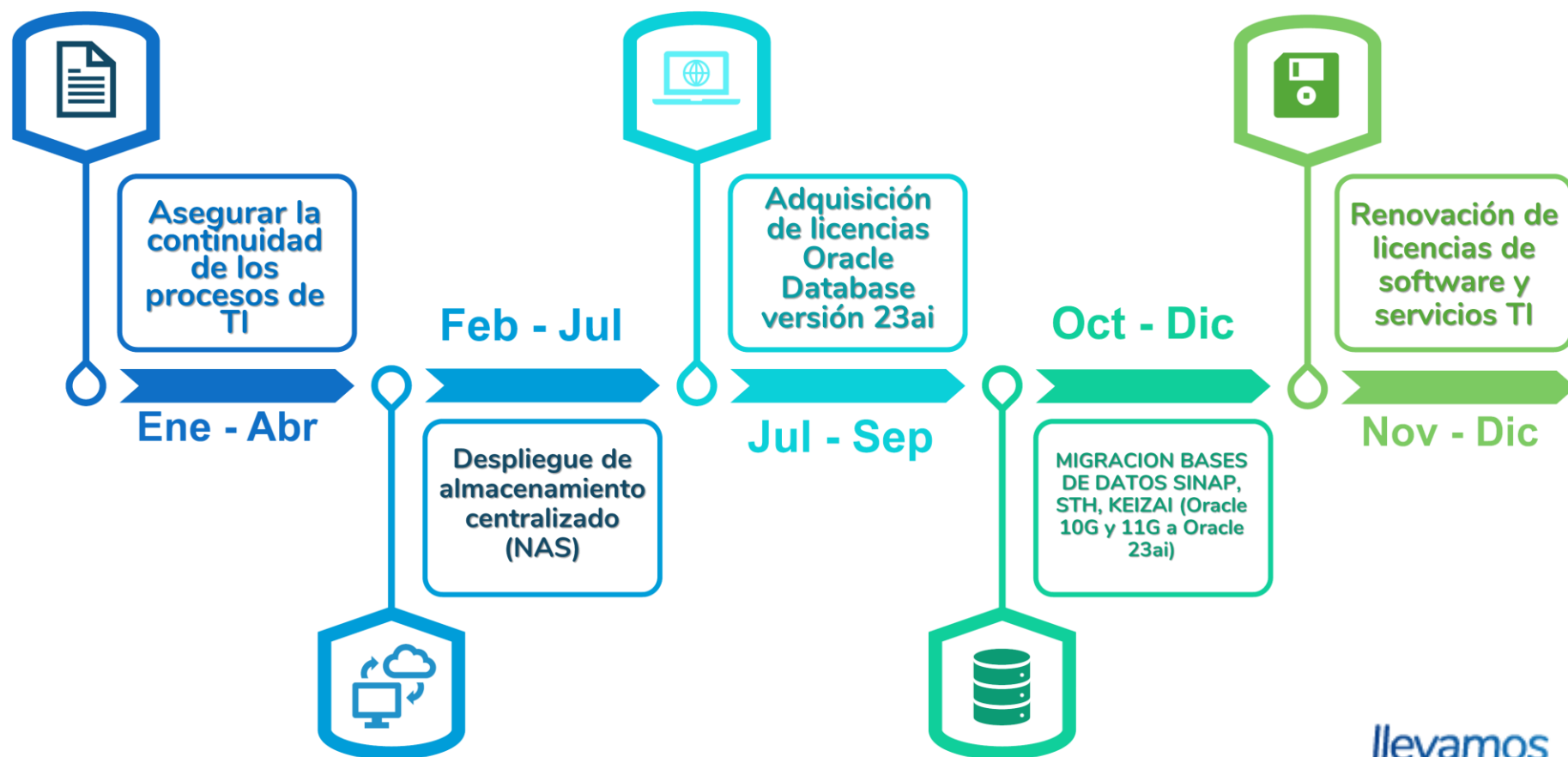
Principios del Plan Estratégico de TI



Procedimientos de gestión

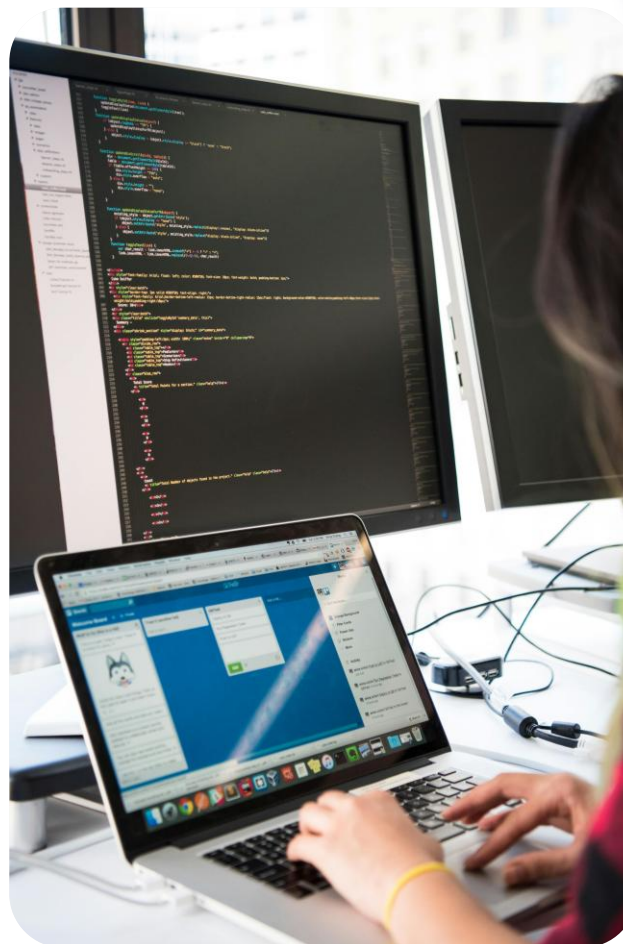


Plan de Proyectos Tecnológicos



Ciberseguridad

- Proteger los activos críticos de La Sociedad con controles de ciberseguridad proporcionales, simples y efectivos, asegurando la continuidad del negocio.
- Entregar servicios de TI estables y eficientes, enfocados en soportar la operación diaria del negocio.
- Adoptar tecnologías prácticas y de alto impacto que mejoren procesos y acompañen el crecimiento del negocio.



Continuidad del negocio

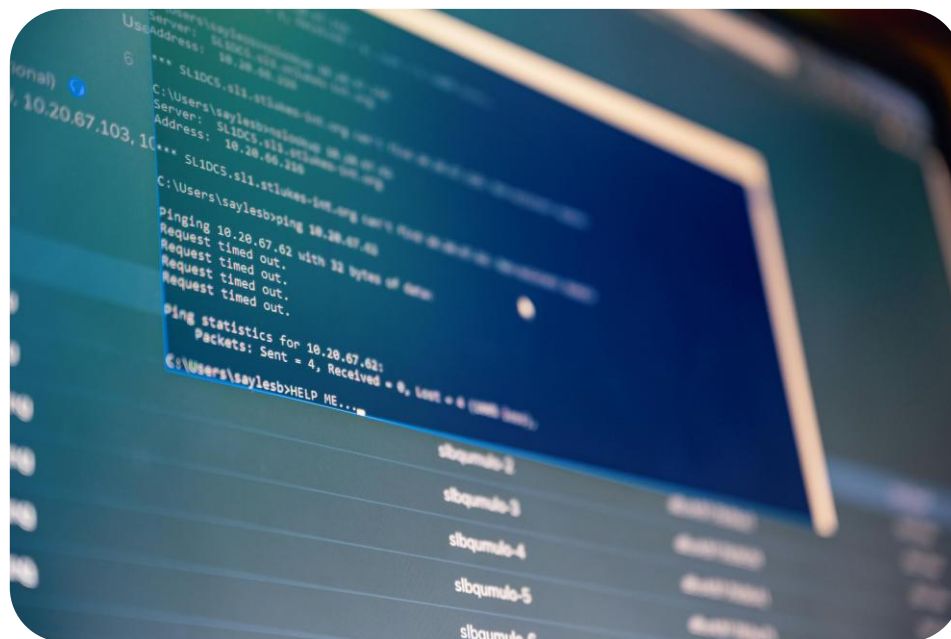
Asegurar la continuidad de las operaciones críticas de La Sociedad ante incidentes o contingencias, mediante planes simples, roles claros y capacidades de recuperación acordes al tamaño y riesgo del negocio.



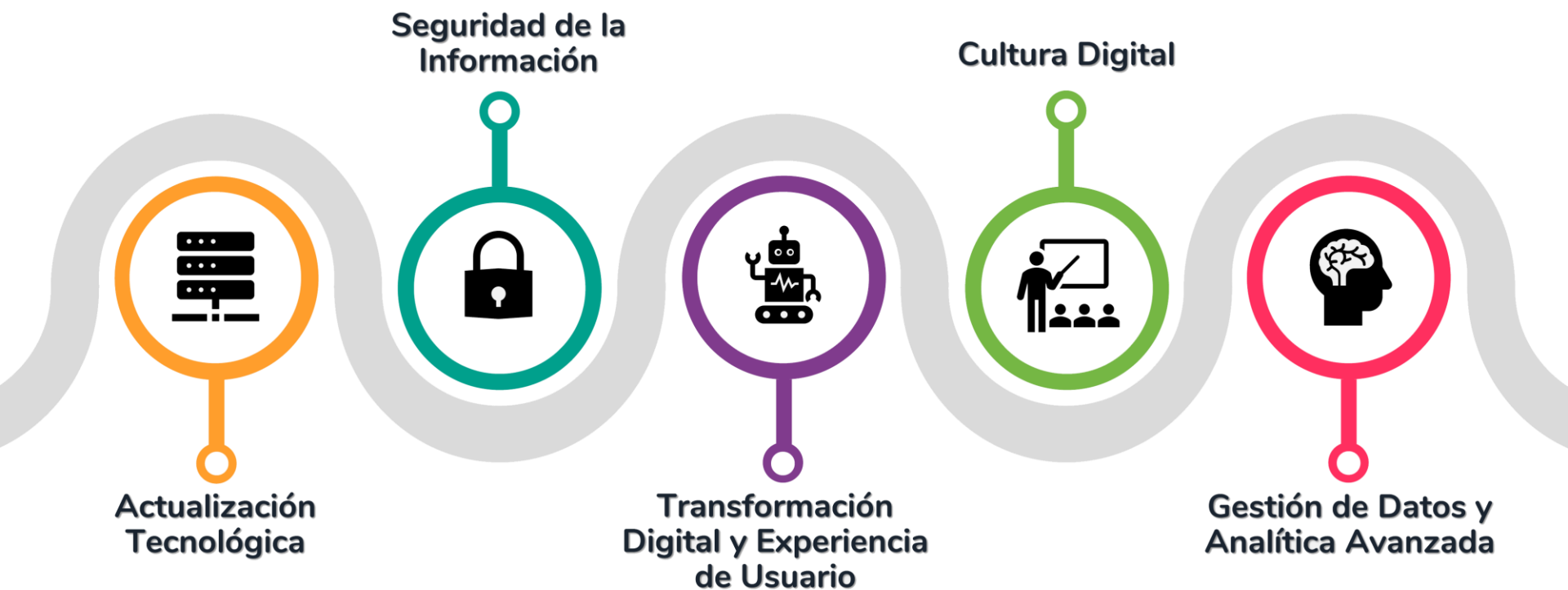
llevamos
vida
a tu vida

Gestión de riesgos de TI

Identificar, evaluar y mitigar los principales riesgos de TI de La Sociedad, priorizando aquellos con mayor impacto en la operación, la seguridad de la información y la continuidad del negocio, de forma práctica y costo-eficiente.



Plan Maestro GI 2026



GRACIAS

